

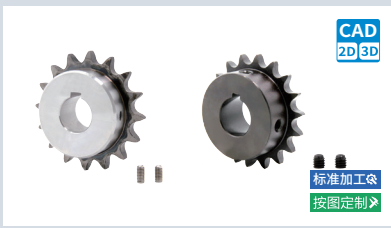
成品孔链轮

12A 系列传动链轮



大批量
订购
bulk order

12A 系列传动链轮

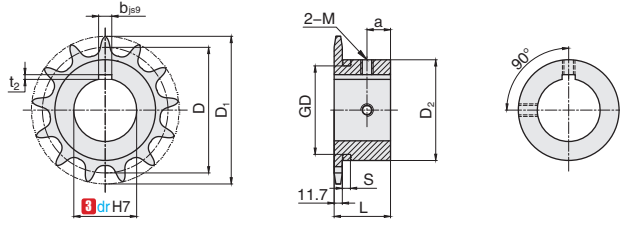


① 代号	材质	热处理	表面处理	附件	附件表面处理
DSFA12AB	45#	齿部高频淬火	无	紧定螺钉	无
DSFB12AB			发黑		发黑
DSFC12AB	304	无	无	不锈钢紧定螺钉	无

产品特点：产品内孔标准化，可直接用于现场安装。

对应链条尺寸系列
12A

12A系列



▲ 键槽中心对准齿尖中心

订购编号示例

① 代号	② 齿数	③ dr
DSFC12AB	19	40

① 代号	② 齿数	主要尺寸					重量 kg			
		③ 孔径 dr		节径 D	外径 D ₁	凸台直径 D ₂		总长 L	a	
DSFA12AB DSFB12AB	▲ 9	19 20 22 24	55.7	63	43	32	6	0.4		
	▲ 10	19 20 22 24 25 28 30	61.65	68	49			0.49		
	▲ 11	19 20 22 24 25 28 30 32	67.62	76	51			0.6		
	12	19 20 22 24 25 28 30 32 35	73.6	83	51			0.69		
	13	19 20 22 24 25 28 30 32 35 38 40	79.6	89	57			0.81		
	14		85.61	95	62			0.96		
	15	18 19 20 22 24 25 28 30 32 35 38 42 45	91.62	101	68	8	8	1.1		
	16	19 20 22 24 25 28 30 32 35 38 40 42 45 48 50	97.65	107	73			1.3		
	17		103.67	113				1.4		
	18	19 20 22 24 25 28 30 32 35 38 40 48 50 55	109.71	119	83			40	12	2
	19	19 20 22 24 25 28 30 32 35 38 40 42 45	115.74	126						2.1
	20	19 20 22 24 25 28 30 32 35 38 40 42 45 48 50 55	121.78	132						2.2
	21	20 22 24 25 28 30 32 35 38 40 42 45 48 50 55	127.82	138		2.3				
	22		133.86	144		2.5				
	23	20 22 24 25 28 30 32 35 38 40 42 45 48 50 55	139.9	150		2.5				
	24		145.95	156		2.6				
	25	20 22 24 25 28 30 32 35 38 40 42 45 48 50	151.99	162		2.7				
	26		158.04	168		2.9				
	27	20 22 24 25 28 30 32 35 38 40 42 45 48 50	164.09	174		3				
	28		170.14	180	3.1					
	30	20 22 24 25 28 30 32 35 38 40 42 45 48 50	182.25	193	3.4					
	30		182.25	193	3.4					
	DSFC12AB	▲ 10	20 22 25	61.65	68	49	32	6	0.49	
		▲ 11		67.62	76	51			0.6	
		12		73.6	83	51			0.69	
		13	20 22 25 28	79.6	89	57			0.81	
		14		85.61	95	62			0.96	
		15	20 22 25 28 30 32 35 38	91.62	101	68			8	8
		16	25 28 30 32 35 38	97.65	107	73	1.3			
		17		103.67	113		1.4			
18		25 28 30 32 35 38 40	109.71	119	83	40	12	2		
19			115.74	126				2.1		
20		121.78	132	2.2						
21		127.82	138	2.3						
22		133.86	144	2.5						
23		30 35 40	139.9	150				2.5		
24			145.95	156				2.6		
25		30 35 40	151.99	162				2.7		
30			158.04	168				2.9		
30		30 35 40	182.25	193				3.4		
30	182.25		193	3.4						

轴孔加工尺寸

轴孔直径 dr	键槽 bxt2	紧定螺钉 M
18~22	6x2.8	M6
24~30	8x3.3	M8
32~38	10x3.3	M8
39~44	12x3.3	M8
45~50	14x3.8	M10
55	16x4.3	M12

■ 带有▲的产品在轮毂外径上带有槽口，尺寸如下表

齿数	S	GD
9	8	32
10		37
11		45

交货期	小单	大单	
	1-20	21-	
正常	报价		
货期	DSFA12AB	DSFB12AB	DSFC12AB
	3天发货	7天发货	现询

G5
手柄/手
拉门组
件/合
件/手
轮