

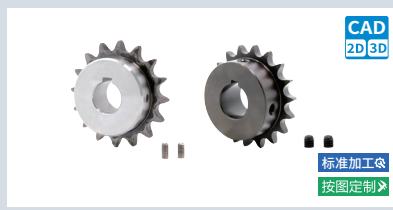
成品孔链轮

06C 系列传动链轮



大批量
订购
bulk order

06C 系列传动链轮

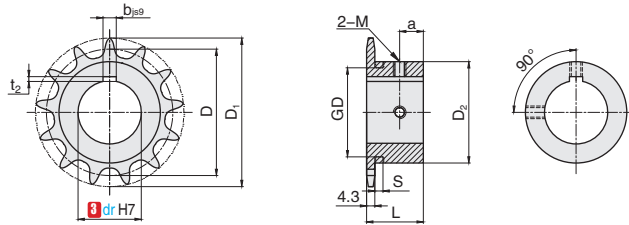


① 代号	材质	热处理	表面处理	附件	附件表面处理
DSFA06CB	45#	齿部高频淬火	无	紧定螺钉	无
DSFB06CB			发黑		发黑
DSFC06CB	304	无	无	不锈钢紧定螺钉	无

产品特点: 产品内孔标准化, 可直接用于现场安装。

对应链条尺寸系列
06C

06C 系列



▲ 键槽中心对准齿尖中心

订购编号示例

① 代号	-	② 齿数	-	③ dr
DSFA06CB	-	14	-	14

① 代号	② 齿数	主要尺寸						重量 kg			
		③ 孔径 dr		节径 D	外径 D ₁	凸台直径 D ₂	总长 L		a		
DSFA06CB DSFB06CB	▲ 9	10		27.85	32	21.5	20	6	0.06		
	▲ 10	10 12		30.82	34	24.5			0.08		
	▲ 11	10 12 14		33.81	38	27			0.09		
	▲ 12	10 12 14 15 16 17		36.8	41	30.5			0.12		
	▲ 13	10 12 14 15 16 17 18		39.8	44	32					
	14	10 12 14 15 16 17 18 19 20		42.81	47	32			0.16		
	15	10 12 14 15 16 17 18 19 20		45.81	51	35					
	16	10 12 14 15 16 17 18 19 20 22 24 25		48.82	54	37			0.19		
	17	12 14 15 16 17 18 19 20 22 24 25		51.84	57	41			0.22		
	18	12 14 15 16 17 18 19 20 22 24 25		54.85	60	44			0.25		
	19	12 14 15 16 17 18 19 20 22 24 25 28		57.87	63	47			0.28		
	20	12 14 15 16 17 18 19 20 22 24 25 28 30		60.89	66	50			0.32		
	21			63.91	69	53			0.36		
	22	12 14 15 16 17 18 19 20 22 24 25 28 30 32		66.93	72	56			0.37		
	23			69.95	75	60			0.38		
	24			72.97	78				0.43		
	25			76	81				0.44		
	26			79.02	84				0.45		
	28			85.07	90				0.48		
	30			91.12	96	53			22	8	0.51
32	15 16 17 18 19 20 22 24 25 28 30 32		97.18	102		0.54					
34			103.23	109		0.57					
35			106.26	112		0.59					
36			109.29	115		0.61					
38			115.34	121	63	25	10	0.82			
40		20 22 24 25 28 30 32 35 38	121.4	127		0.85					
DSFC06CB	▲ 10			30.82	34	24.5	20	6	0.08		
	▲ 11	10 12		33.81	38	27			0.09		
	▲ 12	10 12 15		36.8	41	30.5			0.12		
	▲ 13			39.8	44	32					
	14	10 12 15 16		42.81	47	32			0.16		
	15			45.81	51	35					
	16	10 12 15 16 18 20		48.82	54	37			0.19		
	17			51.84	57	41			0.22		
	18			54.85	60	44			0.25		
	20			60.89	66	50			0.32		
	21	12 15 16 18 20		63.91	69	53			0.36		
	22			66.93	72	56			0.37		
	23			69.95	75	60			0.38		
	24	12 15 16 18 20 22 25		72.97	78				0.43		
	30	15 16 18 20 22 25		91.12	96	53			22	8	0.51
	32	15 18 20 22 25		97.18	102				0.54		
40		18 20 22 25	121.4	127	63	25	10	0.85			

▲ 绿色有单成品库存。

■ 轴孔加工尺寸

轴孔直径 dr	键槽 bxt ₂	紧定螺钉 M
10	3x1.4	M4
12	4x1.8	M5
14-17	5x2.3	M6
18-22	6x2.8	M6
24-30	8x3.3	M8
32-38	10x3.3	M8

■ 带有▲的产品在链轮外径上带有槽口, 尺寸如下表

齿数	S	GD
9	4.4	17
10		20
11		23
12		26
13		29

交货期	小单	大单
	1-20 正常	21- 报价

货期	DSFA06CB	DSFB06CB	DSFC06CB
	3天发货	7天发货	现询

G5
拉手/合页
手柄/手轮
门组件