

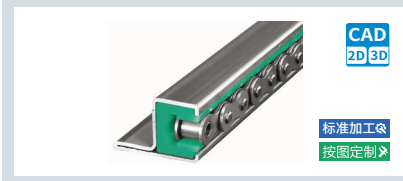
链条导向件

带法兰槽钢单排横向型 / 带法兰槽钢单排纵向型



大批量
订购
bulk order

带法兰型槽钢单排横向型



①代号	导轨	法兰槽钢
DPBFV	超高分子量聚乙烯	钢 (镀锌)

产品特点: 减少链条行走时的噪音和粉尘带有法兰槽钢方便安装;

订购编号示例

①代号 - ②尺寸系列
DPBFV - 08A

C型槽钢

X向视图

C型槽钢可拔出

DPBFV 横向型

①代号	②尺寸系列	L	主要尺寸										
			B	P	B ₁	D	H	H ₁	S	W	C	E	T
DPBFV	06C	2000	30	200	4.5	47	24	4.4	5.3	10	7.8	9.3	1.5
	08A				5			7.4	8.3	13.2	11.7	13.4	
	10A				6.4			8.8	10.7	16.5	14.5	16.2	
	12A				7.4			11.8	12.5	19.8	18.5	20.5	
	06B				4			5.5	6.6	9.4	8.9	10	
	083				5			4.5	8	10.8	8	9.5	
	085				5			6.2	8	11.8	9.8	11.3	
	08B				5			7.4	8.9	12.8	11.5	13	
	10B				6			9.3	10.6	15.4	13.5	14.9	
	12B				7			11.3	12.4	17	15.9	17.5	

⚠️ 导轨与槽钢热膨胀系数不同, 两者实际长度会存在偏差。

带法兰型槽钢单排纵向型



①代号	导轨	法兰槽钢
DPBFQ	超高分子量聚乙烯	钢 (镀锌)

产品特点: 减少链条行走时的噪音和粉尘带有法兰槽钢方便安装;

订购编号示例

①代号 - ②尺寸系列
DPBFQ - 08A

C型槽钢

X向视图

C型槽钢可拔出

DPBFQ 纵向型

①代号	②尺寸系列	L	主要尺寸										
			B	P	B ₁	D	H	H ₁	S	W	C	E	T
DPBFQ	06C	2000	30	200	4.5	52	24	4.4	5.3	10	7.8	9.3	1.5
	08A				5			7.4	8.3	13.2	11.7	13.4	
	10A				6.4			8.8	10.7	16.5	14.5	16.2	
	12A				7.4			11.8	12.5	19.8	18.5	20.5	
	06B				4			5.5	6.6	9.4	8.9	10	
	083				5			4.5	8	10.8	8	9.5	
	085				5			6.2	8	11.8	9.8	11.3	
	08B				5			7.4	8.9	12.8	11.5	13	
	10B				6			9.3	10.6	15.4	13.5	14.9	
	12B				7			11.3	12.4	17	15.9	17.5	

⚠️ 导轨与槽钢热膨胀系数不同, 两者实际长度会存在偏差。

货期	DPBFV	DPBFQ
	现询	现询

G5
手柄/合页
拉手/手轮
门组件