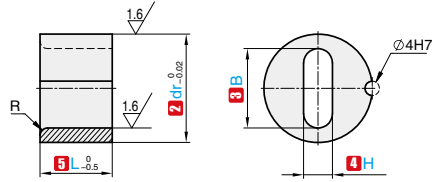
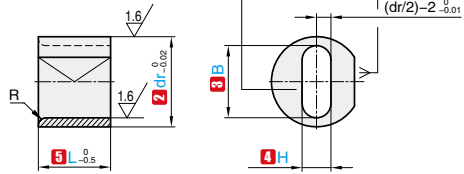




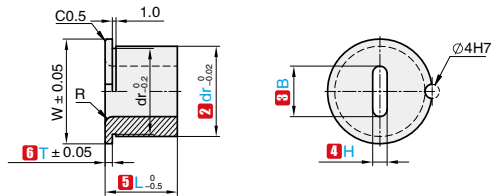
ABCKA
ABCKB
直柱缺圆型



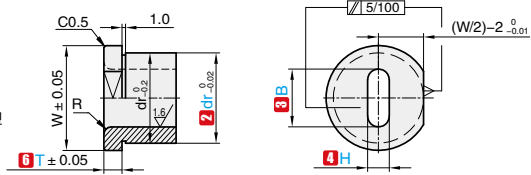
ABCLA
ABCLB
直柱单面切割型



ABCMA
ABCMB
带肩缺圆型



ABCNA
ABCNB
带肩单面切割型



▲壁厚为2mm以下时, R为0.5。

订购编号示例

1 代号 - 2 dr - 3 B - 4 H - 5 L - 6 T - 7 材料代码
 ABCKA - 10 - B5 - H4 - L5 - A
 ABCMA - 10 - B5 - H4 - L5 - T3 - A

1 代号	2 dr	3 B 指定单位 0.01mm	B 公差	4 H	H 公差	5 L 指定单位 1mm	R	带肩型 6 T	W
普通型 ABCKA ABCLA ABCMA ABCNA	8	4.00~6.00	+0.03 +0.01	B > H (H ≥ 3.00)	+0.03 +0.01	(直柱型) 5~20 (带肩型) 10~20	2	2·3·5	12
	10	4.00~8.00							14
	12	4.00~10.00							16
	16	6.00~14.00							20
	20	10.00~18.00							24
	25	14.00~22.00							29
精密型 ABCMB ABCLB ABCMB ABCNB	8	4.00~6.00	H7	B > H (H ≥ 3.00)	H7	(直柱型) 5~20 (带肩型) 10~20	2	2·3·5	12
	10	4.00~8.00							14
	12	4.00~10.00							16
	16	6.00~14.00							20
	20	10.00~18.00							24
	25	14.00~22.00							29
	30	20.00~27.00							

B · H	H7
3.00~6.00	+0.012 0
6.01~10.00	+0.015 0
10.01~18.00	+0.018 0
18.01~27.00	+0.021 0

28 检查夹具

代号	8 材料代码	材质	表面处理
ABCKA ABCLA ABCMA ABCNA	ABCMB ABCLB ABCMB ABCNB	A B C	SKS93 SUS304 SUS440C

- ▲ 直柱缺口型, 内圆与定位孔之间的壁厚需在1mm以上。
- ▲ ABCLA、ABCLB无C材质, ABCNA、ABCNB无B材质。
- ▲ 仅带肩型适用 dr=8, 仅A材质适用于 dr=30。