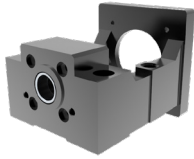


电机支座

整合型传动座·长高型

■长高型



CAD
2D
3D

①代号	类型		M 材质	S 表面处理
			①③④⑥	①③④⑥
MBX	整合型传动座	长高型	铸铁	发黑

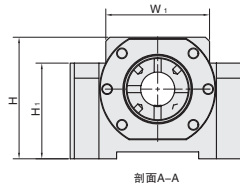
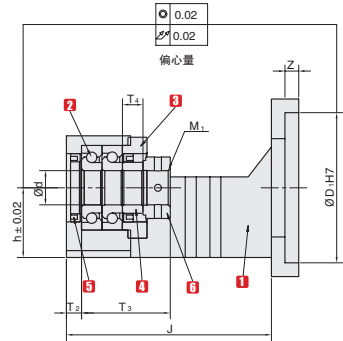
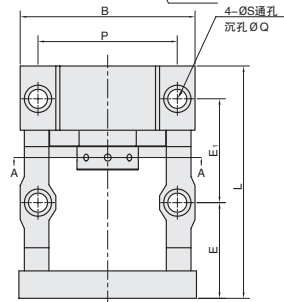
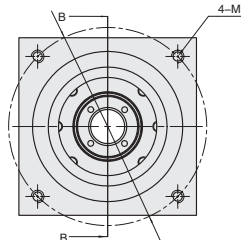
产品特点: 使用之轴承经预压处理, 轴向间隙 0

B5
滚珠丝杠
支座
组件

订购编号示例

①代号	-	②轴径	-	③适用法兰	-	④中心高
MBX	-	25	-	100	-	48

编号	名称	个数
1	传动座本体	1
2	轴承	1 组
3	压板	1
4	间隔环	2
5	油封	2
6	锁紧螺母	1 组



代码	型号				适用类型	ΦD ₁	P.C.D.	M	Z	B	P	L	J	E	E ₁	S	Q	H	H ₁	W ₁	T ₂	T ₃	T ₄	M ₁	建议丝杠规格		建议电机规格		
	适用丝杠轴径	适用电机法兰	中心高	适用类型																					支撑侧	止口规格	安装	P.C.D.	
	② d	③ F*	④ h																										
MBX	25	100	48	伺服电机	95	115	M8	10	130	102	170	150	70	76	14	20	86	67	76	11	59	14	M25×1.5	HQ-CSK-25	95	115			
		100A					M6																	89			70	65	15
		100					M8																	86			67	59	14
		100A					M6																	89			70	65	15
		126					M8																	86			67	59	14
		51					M8																	89			70	65	15
	130	48	110	普通电机	110	145	M8	10	130	102	170	150	70	76	14	20	86	67	76	11	59	14	M25×1.5	HQ-CSK-25	110	145			
		51					M8																	89			70	65	15
		48					M8																	86			67	59	14
		51					M8																	89			70	65	15
		48					M8																	86			67	59	14
		51					M8																	89			70	65	15

▲轴承采用 P5 配对 DF 组装, 最适宜滚珠丝杠使用
 ▲* 带 S 为松下电机, 不带为其他电机品牌



1~9	10~
100%	询价