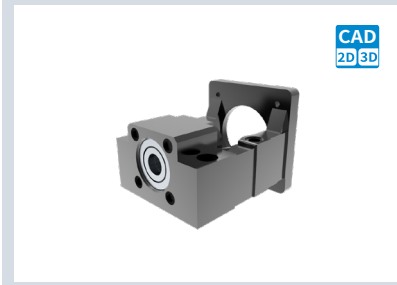


电机支座

整合型传动座·矮型

B5
滚珠丝杠
支座组件

■矮型



CAD
2D 3D

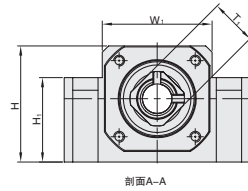
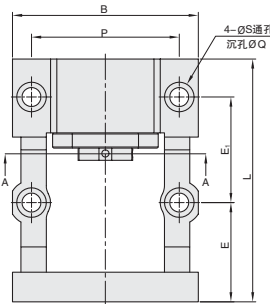
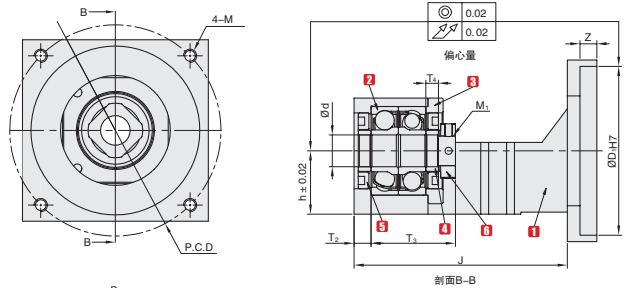
① 代号	类型	M 材质	S 表面处理
		①③④⑥	①③④⑥
MBA	整合型传动座 矮型	铸铁	发黑

产品特点: 使用之轴承经预压处理, 轴向间隙 0

订购编号示例

① 代号 - ② 轴径 - ③ 适用法兰 - ④ 中心高
MBA - 15 - 80 - 30

编号	名称	个数
1	传动座本体	1
2	轴承	1 组
3	压板	1
4	间隔环	2
5	油封	2
6	锁紧螺母	1 组



代码	型号				适用类型	ΦD ₁	P.C.D	M	Z	B	P	L	J	E	E ₁	S	Q	H	H ₁	W ₁	T ₁	T ₂	T ₃	T ₄	M ₁	建议丝杠支座		建议电机规格		
	适用丝杠轴径	适用电机法兰	中心高	支撑侧																						止口规格	安装 P.C.D			
	② d	③ F*	④ h																											
MBA	15	80S	30	伺服电机	70	90	M5	6	88	70	113	115	102	45	50	9	14	55	40	54	22	40	6	M15×1.0	HQ-CSLK-15	70	90			
																												80	100	M6
		17	80		30	39	70	90		M5	6	88	70	113	115	102	45	50	9	14	55	40	54	22	40	6	M15×1.0	HQ-CSLK-15	70	90
		20	80S		30	34	70	90		M5	6	88	70	113	115	102	45	50	9	14	55	40	54	22	40	6	M15×1.0	HQ-CSLK-15	70	90
	15	86	30	34	步进电机	73	98.4	M6	8	88	70	113	115	102	45	50	9	14	55	40	54	22	40	6	M15×1.0	HQ-CSLK-15	70	90		
																													80S	34

▲轴承采用 P5 配对 DF 组装, 最适宜滚珠丝杠使用
▲* 带 S 为松下电机, 不带为其他电机品牌



1-9 10-
100% 询价