

丝杠支撑座·标准型

支撑端·方型

库存产品

成本
经济型产品

隔天发货

■ 支撑端·方型

B5
滚珠丝杠
支撑组件



CAD
2D/3D

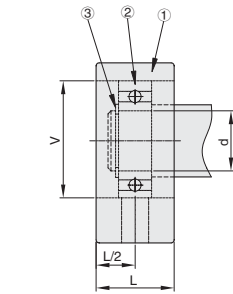
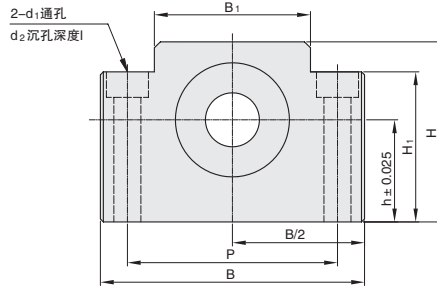
① 代号	类型	M 材质	S 表面处理	轴承
CSK	标准型方型	S45C	发黑	深沟球轴承

产品特点: 适用于 C7—C10 无预压调整的轧制滚珠丝杠

编号	零件名称	数量
①	轴承座	1
②	深沟球轴承	1
③	卡簧	1

订购编号示例

① 代号	-	② 规格
CSK	-	15



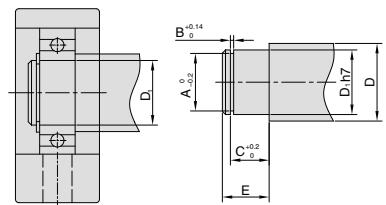
CSK
方型

① 代号	② 规格	d	L	B	H	h	B ₁	H ₁	P
CSK	10	8	20	60	39	22	34	32.5	46
	12	10			43	25	35		
	15	15	70	48	28	40	38	54	
	20	20	26	88	60	34	52	50	70
	25	25	30	106	80	48	64	70	85

① 代号	② 规格	d	V	d ₁	d ₂	l	轴承	卡簧
CSK	10	8	22	6.6	11	5	608ZZ	S8
	12	10	26			1.5	6000ZZ	S10
	15	15	32	6.5	6002ZZ	S15		
	20	20	42	9	14	8.5	6004ZZ	S20
	25	25	52	11	17.5	11	6205ZZ	S25

■ 建议轴端加工尺寸

CSK	适用轴径 D			D ₁	D ₁ 公差	E	A ₄ (轴承宽度) /mm	C 型挡圈		
								A	B	C
CSK-10	12	14	15	8	-0.002 -0.015	10	7	7.6	0.9	7.9
CSK-12	14	15	16	10		11	8	9.6	1.15	9.15
CSK-15	18	20		15	-0.003 -0.018	13	9	14.3	1.15	10.15
CSK-20	25	28		20	-0.003	19	12	19	1.35	15.35
CSK-25	32	36		25	-0.021	20	15	23.9	1.35	16.35



小单	中大单	大单
1-50	51-100	101-
通常	7 工作日	现询



1-9	10~
100%	现询