

## ■中载单链驱动塑钢辊筒



①代号	类型	套筒M材质
LMSX	内螺纹式	钢制镀锌
LMSS		不锈钢304

▲特点:适用于中负载输送, 两侧塑胶端盖, 有内螺纹方便安装。

LMSX/LMSS  
内螺纹式

视角标准: 第一视角



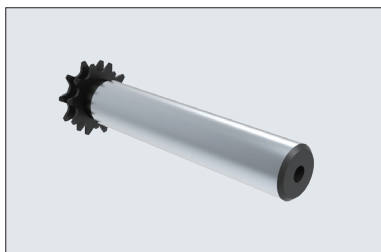
①代号 - ②D - ③t - ④d - ⑤L - ⑥链轮齿数 - ⑦配套链条  
 LMSX - D50 - t1.5 - d12 L500 - T14 - 08B

型号		③t	④d		⑤L	L <sub>1</sub>	⑥链轮齿数	⑦配套链条	节圆直径d <sub>1</sub>	A	C
①代号	②D										
LMSX LMSS	50	1.5	12	15	200~1900	L+41	T14	08B	57.07	17	18.5
	60	2	12	15							
	76	3		20	200~2600	L+37	T15	10B	76.35	18	13
	80	3		20							

▲ 不锈钢仅有标注 的尺寸  
 ▲ 使用温度: -5°C ~40°C

④d	M	螺纹深度
12	8	15
15	10	20
20	12	25

## ■中载双链驱动塑钢辊筒



①代号	类型	套筒M材质
SMSX	内螺纹式	钢制镀锌
SMSS		不锈钢304

▲特点:中负载运输, 采用塑钢链轮, 减少噪音。

SMSX/SMSS  
内螺纹式

视角标准: 第一视角



①代号 - ②D - ③t - ④d - ⑤L - ⑥链轮齿数 - ⑦配套链条  
 SMSX - D50 - t1.5 - d12 L500 - T14 - 08B

型号		③t	④d		⑤L	L <sub>1</sub>	⑥链轮齿数	⑦配套链条	节圆直径d <sub>1</sub>	A	B	C
①代号	②D											
SMSX SMSS	50	1.5	12	15	200~1900	L+63	T14	08B	57.07	17	22	18.5
	60	2	12	15								
	76	3		20	200~2600	L+63	T15	10B	76.35	18	26	13
	80	3		20								

▲ 不锈钢仅有标注 的尺寸  
 ▲ 使用温度: -5°C ~40°C

④d	M	螺纹深度
12	8	15
15	10	20
20	12	25

E2  
滚  
轮  
滚  
筒