

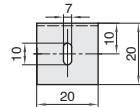
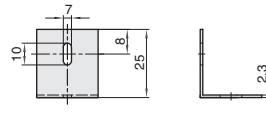
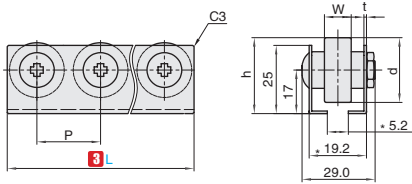
① 代号	类型	轮距	M 材质			S 表面处理		
			滚轮	轴承	型材	螺丝-螺帽	滚轮	型材
EUCSX	无支架型	P=35	钢			碳钢镀锌		
EUCSS			不锈钢	钢	不锈钢	—	碳钢镀锌	—

普通螺帽

附属支架 (×4个)

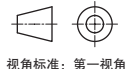
! 可通过追加加工选择支架型。

! CRONFB为钢制支架。



△ 支架安装方法

拆下要安装支架部分的2个螺帽, 用附属支架与附属螺丝进行安装。



视角标准: 第一视角

△ 槽宽尺寸为5.2 mm (适用M5螺栓)



① 代号 - ② 轮数量 - ③ L
EUCSX - 2 - L68

订购编号示例

① 代号	② 轮数量	③ L
		P=35
EUCSX	2	(68)
EUCSX	3	(103)
EUCSX	4	(138)
EUCSX	5	(173)
EUCSX	6	(208)
EUCSX	7	(243)
EUCSX	8	(278)
EUCSX	9	(313)
EUCSX	10	(348)
EUCSX	11	(383)
EUCSX	12	(418)
EUCSX	13	(453)
EUCSX	14	(488)
EUCSX	15	(523)
EUCSX	16	(558)
EUCSX	17	(593)
EUCSX	18	(628)
EUCSX	19	(663)
EUCSX	20	(698)
EUCSX	21	(733)
EUCSX	22	(768)
EUCSX	23	(803)
EUCSX	24	(838)
EUCSX	25	(873)
EUCSX	26	(908)
EUCSX	27	(943)
EUCSX	28	(978)
EUCSX	29	(1013)
EUCSX	30	(1048)
EUCSX	31	(1083)
EUCSX	32	(1118)
EUCSX	33	(1153)

每个滚轮的耐载荷

滚轮的材质	耐载荷
钢-不锈钢	30kgf(294N)

代号	h	d	W	T
EUCSX	29.5	25	9	1.6
EUCSS				



追加加工	代码	说明
固定用追加支架	TP	附带4个固定用支架 指定办法-TP