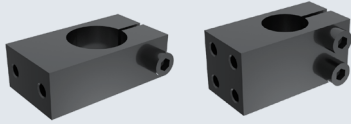




★ 产品特点: 带旋钮拆卸方便, 不占空间。

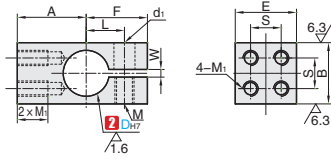


标准加工
按图定制

| ①代号 | | ④材质 | ⑤表面处理 | ⑥附件 |
|-------|-------|--------|----------|-----------|
| 标准型 | 薄型 | 一般结构用钢 | 四氧化三铁保护膜 | 内六角螺栓(发黑) |
| FCSBY | FCBBY | | 不锈钢 | 无电解镍 |
| FCSEY | FCBEY | 铝合金 | | - |
| FCSNY | FCBNY | | 本色阳极氧化处理 | 内六角螺栓(发黑) |
| FCSCY | FCBCY | 黑色阳极氧化 | | |
| FCSAY | FCBAY | | | |

- ▲ 如果对防锈性能有要求, 请优先选择不锈钢材质、铝合金材质和无电解镍表面处理产品。
- ▲ 由于产品批次不同, 发货镀锌产品可能存在喷细砂, 不影响尺寸及功能。
- ▲ 由于产品批次不同, 发货带表面处理产品可能存在色差, 不影响尺寸及功能。
- ▲ 一般结构用钢、不锈钢材质产品带有防锈油。

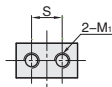
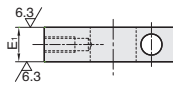
D8-D12



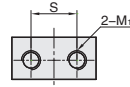
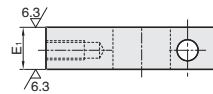
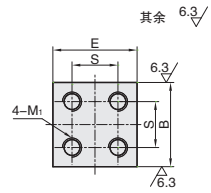
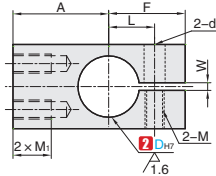
FCSBY
FCSEY
FCSNY
FCSCY
FCSAY
标准型



FCBBY
FCBEY
FCBNY
FCBCY
FCBAY
薄型



D15-D50



视角标准: 第一视角



①代号 - ②内径D
FCSBY - D12

| ①代号 | ②内径D | | 主要尺寸 | | | | | | | | | | | | |
|--|-------------|-------------|------|----|----|----------------|----|----|-----|----------------|----------------|-----|----------------|----------------|----------|
| | D | 公差H7 | A | B | E | E _r | F | H | S | M _r | S _r | W | M _r | d _r | 附属螺栓 |
| 标准型 FCSBY FCSEY FCSNY FCSCY FCSAY | 8 | +0.015 | 15 | 12 | 12 | - | 14 | 8 | 6 | M3 | - | 2 | M5 | 5.5 | M5-12 1个 |
| | 10 | 0 | 16 | 16 | 16 | 9 | 15 | 9 | 8 | M4 | - | 2 | M5 | 5.5 | M5-15 1个 |
| | 12 | +0.018 0 | 18 | 16 | 16 | 9 | 16 | 10 | 8 | M4 | - | 2 | M5 | 5.5 | M5-15 1个 |
| | 15 | | 25 | 22 | 22 | 12 | 20 | 12 | 12 | M5 | 12 | 2 | M5 | 5.5 | M5-20 2个 |
| | 16 | | 25 | 22 | 22 | - | 20 | 12 | 12 | M5 | 12 | 2 | M5 | 5.5 | M5-20 2个 |
| 薄型 FCBBY FCBEY FCBNY FCBCY FCBAY | 20 | +0.021 0 | 30 | 28 | 28 | 16 | 22 | 15 | 16 | M6 | 14 | 2 | M6 | 6.6 | M6-25 2个 |
| | 25 | | 33 | 32 | 32 | 19 | 25 | 18 | 20 | M6 | 16 | 2 | M6 | 6.6 | M6-30 2个 |
| | 30 | +0.025 0 | 37 | 40 | 40 | 19 | 29 | 21 | 25 | M8 | 20 | 2 | M8 | 9 | M8-35 2个 |
| | 35 | | 40 | 45 | 45 | 22 | 32 | 24 | 28 | M8 | 20 | 2 | M8 | 9 | M8-40 2个 |
| | 40 | | 45 | 50 | 50 | 25 | 34 | 26 | 30 | M8 | 20 | 2 | M8 | 9 | M8-45 2个 |
| 50 | +0.025 0 | 60 | 65 | 65 | 32 | 43 | 33 | 38 | M10 | 32 | 3 | M10 | 11 | M10-55 2个 | |

- ▲ H7公差为开口加工前的公差。
- ▲ 配合轴的公差建议采用g6、f8。另外, 紧固时, 建议使用加长扳手。



库存品

1天发货

| 数量分类 | 标准订单 | 特殊订单 |
|------|--------|--------|
| | 小单(库存) | 大单(自制) |
| 数量 | 1-9 | 10- |
| 价格 | 100% | 另行报价 |
| 交货期 | 通常 | 另行报价 |

- ▲ 常州发货
- ▲ 部分产品型号7天发货, 请以报价为准
- ▲ 遇特殊期间交期有变更

