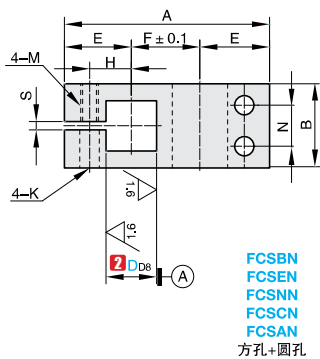
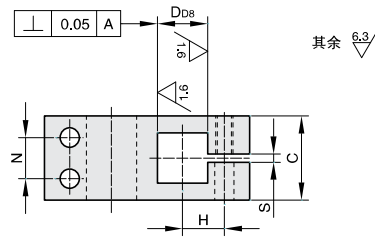
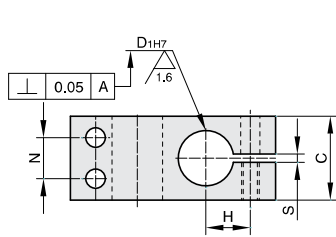


# 支柱固定夹

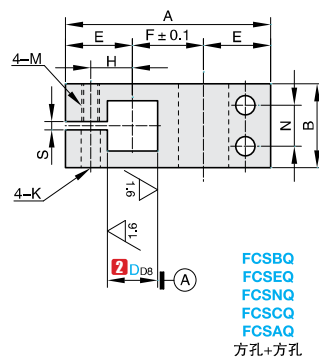


①代号		■材质	■表面处理	■附件
方孔+圆孔	方孔+方孔	一般结构用钢	四氧化三铁保护膜	内六角螺栓(发黑)
<b>FCSBN</b>	<b>FCSBQ</b>		无电解镀镍	
<b>FCSEN</b>	<b>FCSEQ</b>	不锈钢	-	内六角螺栓(不锈钢)
<b>FCSNN</b>	<b>FCSNQ</b>		本色阳极氧化	
<b>FCSCN</b>	<b>FCSCQ</b>	铝合金	黑色阳极氧化	内六角螺栓(发黑)
<b>FCSAN</b>	<b>FCSAQ</b>			

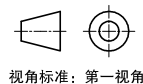
- ▲ 对防锈性能有要求请优先选择无电解镀镍表面处理、铝合金材质或不锈钢材质产品。
- ▲ 由于产品批次不同, 发货镀镍产品可能存在喷细砂, 不影响尺寸及功能。
- ▲ 由于产品批次不同, 发货带表面处理产品可能存在色差, 不影响尺寸及功能。
- ▲ 一般结构用钢、不锈钢材质产品带有防锈油。



**FCSBN**  
**FCSEN**  
**FCSNN**  
**FCSCN**  
**FCSAN**  
方孔+圆孔



**FCSBQ**  
**FCSEQ**  
**FCSNQ**  
**FCSCQ**  
**FCSAQ**  
方孔+方孔



①代号 - ②内径D  
**FCSBN** - **D10**

订购编号示例

①代号	②内径D		主要尺寸											
	D	公差D8	D <sub>1</sub>	公差H7	A	B	C	E	F	H	N	M	K	S
(方孔+圆孔) (方孔+方孔)	<b>10</b>	+0.077	10	+0.015 0	45	16	16	15	15	9	-	M5	5.5	2
	<b>12</b>	+0.050	12	+0.018 0	49			16	17	10				
	<b>15</b>		15	0	57	22	22	18	21	12	11			
	<b>20</b>	+0.098	20	+0.021 0	69	28	28	22	25	15	14			
	<b>25</b>	+0.065	25	0	83	32	32	25	33	18	16	M6	6.6	

- ▲ D=10和D=12尺寸时, 无N尺寸, 仅中央有1处紧固螺栓。
- ▲ D8公差、垂直度为开口加工前的公差。

内径 D	内六角螺栓
<b>10</b>	M5x16 2个
<b>12</b>	M5x16 2个
<b>15</b>	M5x20 4个
<b>20</b>	M6x25 4个
<b>25</b>	M6x25 4个



制作品

**5**天发货

- ▲ 常州发货
- ▲ 部分产品型号7天发货, 请以报价为准
- ▲ 遇特殊期间交期有变更

数量分类	标准订单	特殊订单
		小单
数量	1~9	10~
价格	100%	另行报价
交货期	通常	另行报价

A5  
底座/固定夹

分类  
目录

返回  
主目录

