

# 磨齿直齿轮·压力角 20°·7 级精度

模数 2.5·凸缘型

大批量  
订购   
bulk order

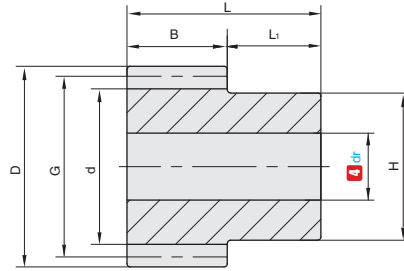
■模数 2.5·凸缘型

进口  
产品



按图定制 >

材质	热处理	齿面硬度	表面处理
45#	齿面高频淬火	50-60HRC	齿面以及外表面氧化



订购编号示例

①代号	-	②模数	-	③齿数	-	④轴孔直径 dr	-
GKFTC	-	2.5	-	40	-	25	-

▲精度等级 JIS B 1702-1 7 级。

①代号	②模数	③齿数	④轴孔直径 dr	G 分度圆直径	D 齿顶圆直径	d 齿根圆直径	H	B	L	L <sub>1</sub>	许用扭矩 (N•m)		许用扭矩 (kgf•m)		侧隙 (mm)	质量 (kg)
											弯曲强度	齿面强度	弯曲强度	齿面强度		
GKFTC	2.5	14	15	35	40	28.75	28	25	43	18	42.9	14.9	437	1.52	0.10-0.20	0.22
				37.5	42.5	31.25	30				48.1	17.4	4.91	1.77		0.26
				40	45	33.75	32				533	20.1	5.44	2.05		0.3
				42.5	47.5	36.25	35				58.6	23	5.97	2.34		0.35
				45	50	38.75	38				63.9	26.1	6.52	2.66		0.41
				47.5	52.5	41.25	39				69.4	29.4	7.07	3		0.46
		50	55	43.75	40	74.8	32.9				7.63	3.36	0.48			
		52.5	57.5	46.25	42	80.4	36.7				8.2	3.74	0.53			
		55	60	48.75	44	86	40.6				8.77	4.14	0.6			
		57.5	62.5	51.25	46	91.6	44.8				9.34	4.57	0.66			
		60	65	53.75	48	97.3	49.2				9.92	5.02	0.72			
		62.5	67.5	56.25	50	103	53.8				10.5	5.48	0.77			
		65	70	58.75	54	109	58.4				11.1	5.95	0.87			
		67.5	72.5	61.25	56	115	63.2				11.7	6.44	0.94			
		70	75	63.75	60	120	68.2				12.3	6.95	1.05			
		72.5	77.5	66.25	60	126	73.3				12.9	7.48	1.1			
		75	80	68.75	65	132	78.7				13.5	8.03	1.23			
		80	85	73.75	70	144	90.1				14.7	9.19	1.42			
		85	90	78.75	70	156	102				15.9	10.4	1.55			
		87.5	92.5	81.25	70	162	109				16.5	11.1	1.62			
		90	95	83.75	70	168	115				17.1	11.8	1.69			
		95	100	88.75	70	180	129				==18.3	13.2	1.83			
		100	105	93.75	70	177	137				18.1	13.6	1.92			
		105	110	98.75	75	188	147				19.2	15	2.16			
		110	115	103.75	75	200	163				20.4	16.6	2.32			
		112.5	117.5	106.25	75	205	170				20.9	17.4	2.41			
		120	125	113.75	75	222	195				22.7	19.9	2.68			
		125	130	118.75	80	234	213				23.8	21.7	2.95			
		137.5	142.5	131.25	80	262	260				26.8	26.5	3.46			
		140	145	133.75	80	268	270				27.3	27.5	3.57			
		150	155	143.75	80	291	311				29.7	31.8	4.01			
		175	180	168.75	80	324	399				33.1	40.7	5.26			
187.5	192.5	181.25	90	351	461	35.8	47	6.15								
200	205	193.75	90	378	527	38.6	53.7	6.9								

▲可加工键槽与顶丝孔, 需要可以联系销售工程师。  
▲追加加工键槽与螺纹孔后, 不进行表面氧化。

G5  
手柄/手轮  
门组件  
合页