

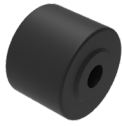
单轮

重载型 / 超重载型



■ 重载型

进口产品

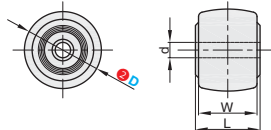


库存

① 代号	③ 轮部代号	材质	颜色	轴承
HQ-CVWBX	JA	苯酚	黑色	滚珠 双轴承
	NQ	强化尼龙		
	NT	MC 尼龙	蓝色	
	NW	导电性 MC 尼龙	黑色	

● 特点

聚氨酯包铝芯，材质耐磨，降噪，地面不留痕迹。
双轮设计转弯时阻力减半，旋转更灵活。



HQ-CVWBX

⚠ 仅用于脚轮更换轮，如做其他用途请于本公司确认。

订购规格示例

① 代号 - ② D - ③ 轮部代号
HQ-CVWBX - D50 - JA



型号		③ 轮部代号	L	W	d	容许载荷 (kg)				参考重量 (kg)			
① 代号	② D					JA	NQ	NT	NW	JA	NQ	NT	NW
HQ-CVWBX	50	JA NQ NT NW	42	38	10.2	400	300	400	400	0.13	0.17	0.15	0.15
	65					500	400	600	600	0.20	0.23	0.20	0.20
	75		51.5	48	16.1	600	500	700	700	0.40	0.40	0.43	0.43



小单	中大单	大单
1-50	51-100	101~
通常	7 工作日	现询



优惠价	1-9	10~
100%	100%	现询

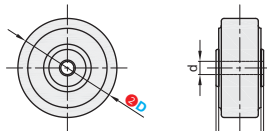
■ 超重载型

进口产品



库存

① 代号	③ 轮部代号	材质	颜色	轴承
HQ-CVWBXC	RG	橡胶	黑色	滚珠双轴承
	UZ	聚氨酯		
	NX	MC 尼龙	蓝色	



HQ-CVWBXC

⚠ 仅用于脚轮更换轮，如做其他用途请于本公司确认。

订购规格示例

① 代号 - ② D - ③ 轮部代号
HQ-CVWBXC - D75 - RG



型号		③ 轮部代号	L	W	d	容许载荷 (kg)	参考重量 (kg)	
① 代号	② D							
HQ-CVWBXC	75	RG	36	32	10	62	0.20	
	100		42			120	0.41	
	130		52			38	180	0.75
	150		55			42	200	1.00
	200		55			45	250	1.75
	75	UZ	35	32	10	122	0.29	
	100		42			12	170	0.59
	130		53			38	260	0.96
	150		56			42	300	1.28
	200		56			42	370	2.06
	100	NX	41	34	12	520	0.48	
	130		52			42	840	0.79
	150		55			44	1000	1.06
	200		55			45	1330	2.06



小单	中大单	大单
1-50	51-100	101~
通常	7 工作日	现询



优惠价	1-9	10~
100%	100%	现询

脚轮