

平面锁

平面锁 · 把手按压带锁芯型



■平面锁 · 把手按压带锁芯型



代号	类型		材质	表面处理
LKPZUE	把手按压 转动式	直角型	ZDC	镀亮光铬
LKPZGF				镀亚光铬
LKPSSG			SUS304	镀光拉丝
LKPZFI				镀亮光铬
LKPZFB				镀亚光铬

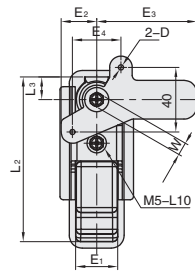
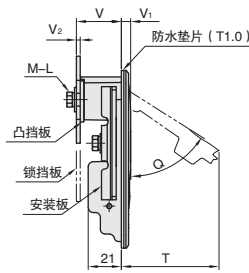
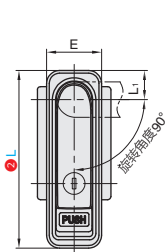
●特点:

可通过按钮按动, 提起手柄。
锁体背部凹槽内, 装有防水性能最佳的橡胶垫片。
XAX03 次采用优质不锈钢材料制造, 就有超强耐腐蚀性能, 适用于多种严酷环境。
通过调整背部垫片及挡板方向, 可变换手柄旋转方向。

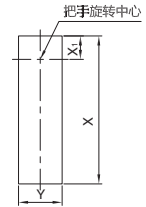
●用途: 高低压变电箱, 分电盘, 控制柜及其他各种箱体。

△注意: 本产品的挡板安装用螺丝, 为了防止松动, 推荐在安装时涂抹防滑剂。
带锁芯型配置钥匙: 2 把

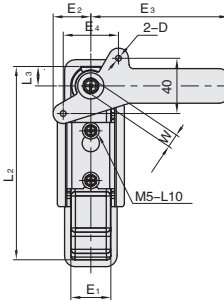
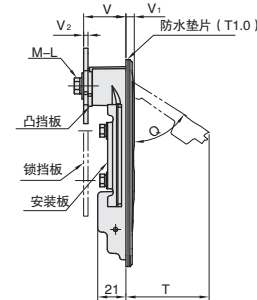
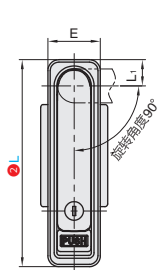
L:92/110



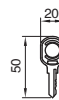
开孔尺寸



L:150/170



钥匙



订购编号示例

①代号	② L
LKPZUE	- 92

LKPZUE
LKPZGF
LKPSSG
LKPZFI
LKPZFB

①代号	② L	型号													Q	M	M-L	开孔尺寸			参考重量 (kg)		
		L ₁	L ₂	L ₃	E	E ₁	E ₂	E ₃	E ₄	V	V ₁	V ₂	t	T				X	X ₁	Y	带锁芯	无锁芯	
LKPZUE	92*	16.5	84	12.5	32	24				28.3	5	2.3	2.3	39	42°	3.2	8	M5-L10	85	12.5	25	0.28	0.26
LKPZGF	110	18	102	14	34	26	22	62	30	28	5.3	1	2	53	48°	4.2	10	M6-L12	103	14.5	27	0.39	0.43
LKPZFI	150	19	140		38	29	27.3	100	40	31	5.5	3	3	80					141	30	0.52	0.54	
LKPZFB	170	26.5	160	21.5	44	31				34.2		3.2		83	45°				161	22	32	0.67	0.68

△带 * 规格不适用于 XAX06。

■ SUS304

①代号	② L	型号													Q	M	M-L	开孔尺寸			参考重量 (kg)		
		L ₁	L ₂	L ₃	E	E ₁	E ₂	E ₃	E ₄	V	V ₁	V ₂	t	T				X	X ₁	Y			
LKPSSG	110	18	102	14	34	26	22	62	30	28	5.3	2	2	53	48°	3.2	8	M5-L10	103	14.5	27	0.39	0.43
	150	19	140		38	29	27.3	100	40	31	5.5	3	3	80		4.2	10	M6-L12	141		30	0.65	



小单	中大单	大单
1~50	51~100	101~
通常	7 工作日	咨询客服



1-9	10~
100%	另行报价