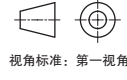
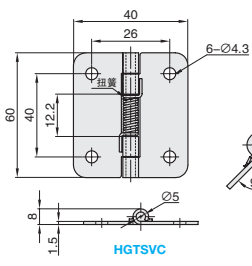
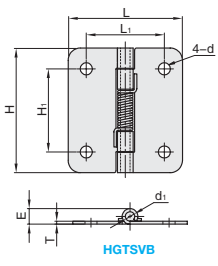
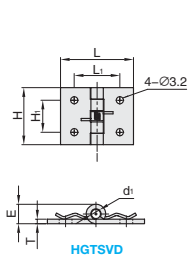
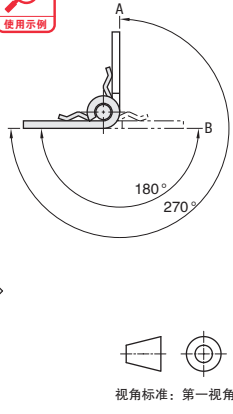
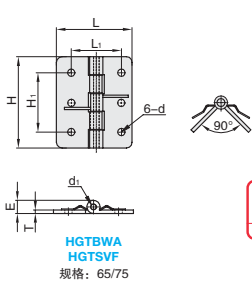
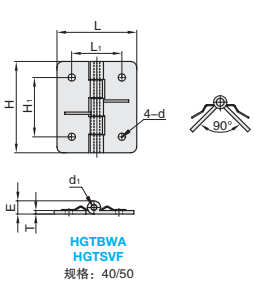
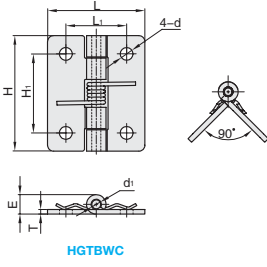




①代号	类型		④材质	⑤表面处理
HGTBWC	经济型平型	圆孔型	SPCC	镀锌
HGTBWA				镀铬
HGTSVF			SUS304	镜面抛光
HGTSVD				滚磨抛光
HGTSVB				-
HGTSVC	磁力震抛			



①代号 - ②规格
HGTBWC - 38

型号		L	L ₁	H	H ₁	T	E	d	d ₁	参考重量 (kg/pcs)
①代号	②规格									
HGTBWC	38	32	20	38	26	1.5	6.4	4.2	3.4	0.02

型号		L	L ₁	H	H ₁	T	E	d	d ₁	轴向负载 (kg)	考重量 (kg/pcs)	
①代号	②规格										HGTBWA	HGTSVF
HGTBWA HGTSVF	40	35	22	40	26	1.5	5.8	3.2	2.5	6	0.02	0.02
	50			34	4.3			8				
	65	50	30	65	46	2	8.3	5.3	4	13	0.03	0.03
	75			54	15			0.07		0.07		

型号		L	L ₁	H	H ₁	T	E	d ₁	弹力负载 (kgf)	参考重量 (kg/pcs)
①代号	②规格									
HGTSVD	20	14	-	20	-	0.5	2.2	1	0.38	0.01
	25	32	20	25	14	1.2	5.8	3	0.4	
	38			38	26	1.5	6.5		1	0.03
	51	38	25	51	32	1.5	6.5	3	0.68	0.04

型号		L	L ₁	H	H ₁	T	E	d	d ₁	参考重量 (kg/pcs)
①代号	②规格									
HGTSVB	60	55	37.5	60	40	1.5	7.5	5.8	4	0.03

型号		参考重量 (kg/pcs)
①代号	②规格	
HGTSVC	60	0.04



数量分类	小单	中大单	大单
数量	1-50	51-100	100~
交货期	通常	7工作日	现询



数量	1-9	10~
价格	100%	现询

G1 手柄手轮拉手
合页门组件