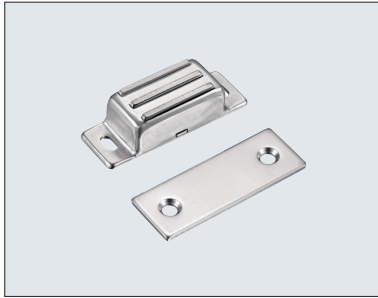




## ■耐热型·正面吸附



①代号	类型		④材质		⑤表面处理
			主体	吸附板	
MANSZA	耐热型	正面吸附力	SUS304	SUS430	研磨抛光

视角标准：第一视角



①代号 - ②规格  
MANSZA - 40

①代号	型号	②规格	吸引力 (kgf)	参考重量 (kg/pcs)
MANSZA		40	7.1	0.047

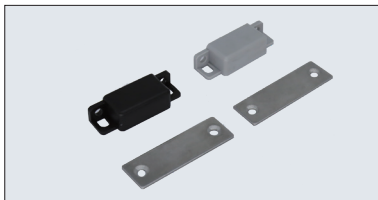


数量分类	小单	中大单	大单
数量	1~50	51~100	101~
交货期	通常	7工作日	现询



数量	1-9	10~
价格	100%	现询

## ■防尘型·双面吸附



①代号	类型		④材质		颜色	
			外壳	吸附板	外壳	吸附板
MADPCA	长条防尘型	双面吸附力	POM	SUS430	白色	-
MADPCB	防尘型				多色可选	

视角标准：第一视角

- ★特点：  
 ▲磁铁为密封构造，具有防锈、防尘效果。  
 ▲最适合用于无尘室的磁力扣。



①代号 - ②规格 - ③外壳颜色  
 MADPCA - 31 - -  
 MADPCB - 36 - E

①代号	型号		E	E <sub>1</sub>	S	S <sub>1</sub>	S <sub>2</sub>	H	H <sub>1</sub>	H <sub>2</sub>	H <sub>3</sub>	M	f	吸引力 (kgf)	参考重量 (kg/pcs)
	MADPCA	②规格	31	32	10	11	5.6	38	24	3.2	40	3	1.5	1.4	1.4
	38	38	38	20	15	10	48	28	4.4	50	3	1.5	1.4	1.4	22
	64	64	64	20	18	10	74	52	4.4	76	4	2	7.5	60	

①代号	型号		③外壳颜色		吸引力 (kgf)	参考重量 (kg/pcs)
	②规格					
MADPCB	36		E(黑色)		1	0.02
			G(灰色)		1.4	
			R(乳白色)		2	
			W(白色)		3.3	



数量分类	小单	中大单	大单
数量	1~50	51~100	101~
交货期	通常	7工作日	现询



数量	1-9	10~
价格	100%	现询

G1 手柄手轮拉手  
合页/门组件

