

通用配件 - 紧固部分

内六角紧定螺钉（平头） / 法兰螺母

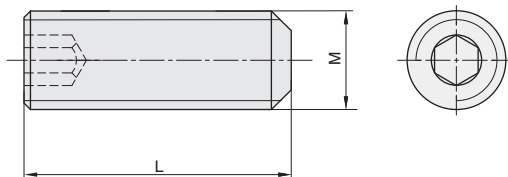
■内六角紧定螺钉（平头）



库存

材质	表面处理
碳钢	发黑
不锈钢	-

●与槽内直线件，角槽连接件，三维连接件等配套使用。



代号		M	L	参考重量 (g)
碳钢发黑	不锈钢			
PSEF-M4-6-A	PSEF-M4-6-B	M4	6	0.4
PSEF-M5-6-A	PSEF-M5-6-B	M5	6	0.5
PSEF-M5-8-A	PSEF-M5-8-B		8	0.8
PSEF-M6-8-A	PSEF-M6-8-B	M6	8	1
PSEF-M6-10-A	PSEF-M6-10-B		10	1.31
PSEF-M8-10-A	PSEF-M8-10-B	M8	10	2.2
PSEF-M8-12-A	PSEF-M8-12-B		12	2.7

09
通用配件

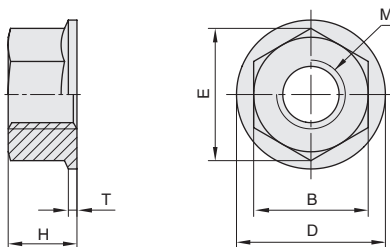
■法兰螺母



库存

材质	表面处理
碳钢	镀锌
不锈钢	-

●与T形螺栓配套使用。



代号		M	D	B	E	H	T	参考重量 (g)
碳钢镀锌	不锈钢							
PNLC-M4-D	PNLC-M4-B	M4	9.4	7	7.82	4.6	1	1.2
PNLC-M5-D	PNLC-M5-B	M5	11.8	8	8.79	5	1	2
PNLC-M6-D	PNLC-M6-B	M6	14.2	10	11.05	6	1.1	1.8
PNLC-M8-D	PNLC-M8-B	M8	17.9	13	14.38	8	1.2	5.3