

45 系列铝型材 - 连接件

活动铰链 / 端面连接件

07
45
系列

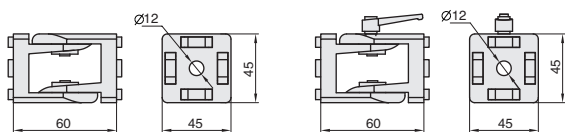
■ 活动铰链



库存

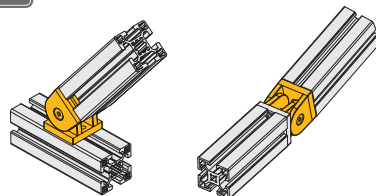
材质	表面处理
锌合金	—

● 铰链用于两段型材之间的活动连接，其旋转范围为 180 度，有多种连接方式。



CTE-45

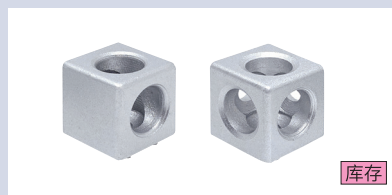
CTE-45B



代号	规格	参考重量 (g)	紧固组件
CTE-45	单个供货	400	—
CTE-45-ST	成套供货		C41x2
CTE-45B	带把手单个供货	450	—
CTE-45B-ST	带把手成套供货		C41x2

⚠ 推荐的紧固件是型材端头，连接方式需要型材端头攻丝。

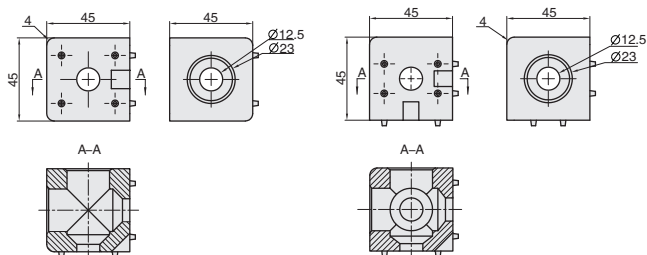
■ 端面连接件



库存

材质	表面处理
锌合金	—

● 端面连接件用于型材间的直角连接，连接简单、方便、快捷。



CZE-45-D

CZE-45-T

代号	规格	参考重量 (g)	紧固组件
CZE-45-D	单个供货	162	—
CZE-45-D-ST	成套供货		C43x2
CZE-45-T	单个供货	142	—
CZE-45-T-ST	成套供货		C43x3