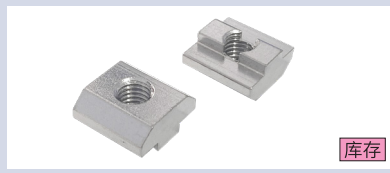


45 系列铝型材 - 紧固件

预置螺母 / 预置弹珠螺母 / T 形螺母

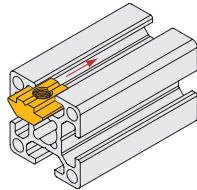
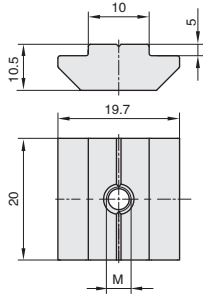
■ 预置螺母



库存

材质	表面处理
碳钢	镀锌

- 预置螺母只能从型材端头置入 T 形槽内, 因而装配效率不高, 但具有较好的连接强度和可靠性。
- ▲ 如需镀锌 (-Z) 产品, 请联系销售工程师。



代号	M	参考重量 (g)
BAE-45-M4	M4	21.8
BAE-45-M5	M5	21.1
BAE-45-M6	M6	20.5
BAE-45-M8	M8	19.9
BAE-45-M10	M10	18.9

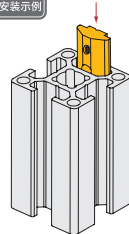
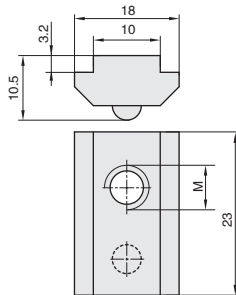
■ 预置弹珠螺母



库存

材质	表面处理
碳钢	镀锌

- 预置弹珠螺母只能从型材端头置入 T 型槽内, 与预置螺母相比增加了弹珠, 可预先固定在需要的位置, 同样具有较好的连接强度和可靠性。
- ▲ 如需镀锌 (-Z) 产品, 请联系销售工程师。



代号	M	参考重量 (g)
BBE-45-M5	M5	19.3
BBE-45-M6	M6	18.7
BBE-45-M8	M8	17.8

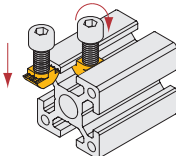
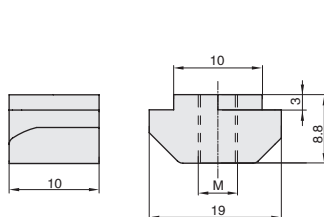
■ T 形螺母



库存

材质	表面处理
碳钢	镀锌

- T 形螺母可以从 T 形槽外部直接置入槽内, 因而装配效率高, 但连接强度和可靠性均不及预置螺母。
- ▲ 如需镀锌 (-Z) 产品, 请联系销售工程师。



代号	M	参考重量 (g)
BCE-45-M5	M5	7.4
BCE-45-M6	M6	7.2
BCE-45-M8	M8	6