

# 45 系列铝型材 - 防护系列

## 板夹块 / 板夹条

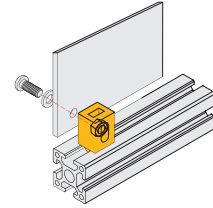
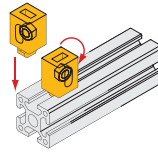
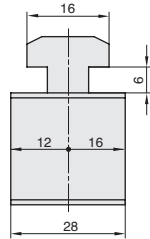
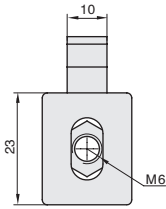
### ■板夹块



库存

材质	颜色
PVC	透明

● 板夹块用于板材与型材的连接。



代号	规格	参考重量 (g)	紧固组件
FBE-45	单个供货	20	-
FBE-45-ST	成套供货		C59x1

⚠ 如需 M5 螺母产品, 请咨询销售工程师。

### ■板夹条



库存

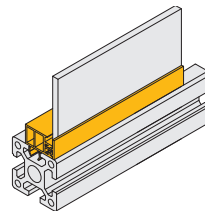
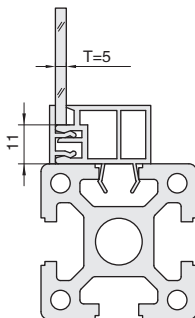
材质	颜色
PVC	灰色

● 板夹条用于板材与型材的连接。

⚠ 订货数量 x 最小单位 (1M) = 实际长度米数。

⚠ 产品最大长度为 2m/ 根。

⚠ 报价单位为米价。



代号	供货长度 (m)	参考重量 (g/m)
FCE-10	2	260