

40 槽宽 8.2 系列铝型材 - 连接件

三维连接件 / 圆弧型三维连接件

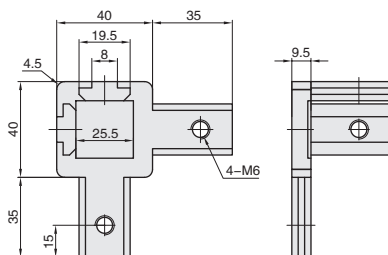
■ 三维连接件



库存

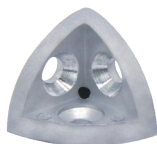
材质	表面处理
压铸铝合金	—

● 端面连接件用于型材间的直角连接，连接简单、方便、快捷。



代号	规格	参考重量 (g)	紧固组件
CRE-40	单个供货	186	—
CRE-40-ST	成套供货		C35x4

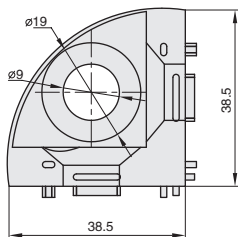
■ 圆弧型三维连接件



库存

材质	
本体	端盖
锌合金	PA

● 半圆形型材的专用连接件，能把三根型材连接在一起，加之配套的端盖，简洁美观。



■ 搭配端盖



代号	规格	参考重量 (g)	紧固组件
CSE-40-GY	单个供货	119	—
CSE-40-GY-ST	成套供货		C38x3
CSE-40-BK	单个供货	119	—
CSE-40-BK-ST	成套供货		C38x3

05
槽 40
宽 系
8.2 列