

40 槽宽 8.2 系列铝型材 - 连接件

挤压角铝 35×35×4-90°

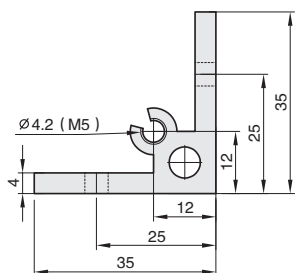
■ 挤压角铝 35×35×4-90°



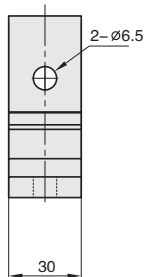
库存

材质	表面处理
铝合金	阳极氧化

● 从挤压型材上截取料段经钻孔加工而成，连接强度高，灵活性和通用性好，安装简单方便，主要用于型材的直角连接。



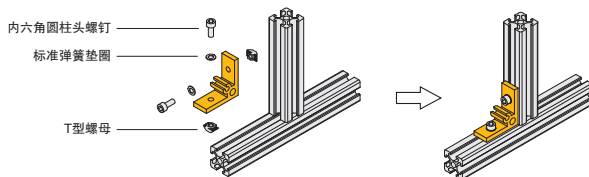
CCE-35-4040



CCE-35-4080

代号	适用型材	规格	加工代码	参考重量 (g)	紧固组件
CCE-35-4040	40 系列 40mm	单个供货	-	33	-
CCE-35-4040-ST		成套供货	-		C98x2
CCE-35-4040-M5		加工供货	M5		-
CCE-35-4040-M5-ST		成套加工供货	M5		C98x2+C08x1
CCE-35-4080	40 系列 80mm	单个供货	-	77	-
CCE-35-4080-ST		成套供货	-		C98x4
CCE-35-4080-M5		加工供货	M5		-
CCE-35-4080-M5-ST		成套加工供货	M5		C98x4+C08x1

⚠ 如需横向安装，咨询销售工程师。



05
槽 40
宽 系
8.2 列