

30 中心孔 6.8 系列铝型材 - 连接件

三维连接件 / 圆弧型三维连接件

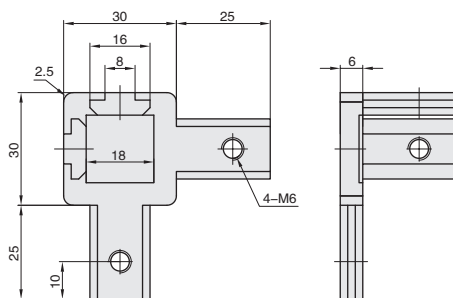
■ 三维连接件



库存

材质	表面处理
压铸铝合金	—

● 端面连接件用于型材间的直角连接, 连接简单、方便、快捷。



代号	适用型材	规格	参考重量 (g)	紧固组件
CRE-30	30 系列	单个供货	60.9	—
CRE-30-ST		成套供货		C34x4

03

30 系列 中心孔 6.8

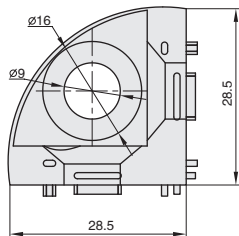
■ 圆弧型三维连接件



库存

材质	
本体	端盖
锌合金	PA

● 半圆形型材的专用连接件, 能把三根型材连接在一起, 加之配套的端盖, 简洁美观。



■ 搭配端盖



代号	适用型材	规格	参考重量 (g)	紧固组件
CSE-30-GY	30 系列	单个供货	51	—
CSE-30-GY-ST		成套供货		C37x3
CSE-30-BK		单个供货		—
CSE-30-BK-ST		成套供货		C37x3