

30 中心孔 6.8 系列铝型材 - 紧固件

后装弹珠螺母 / 弹片螺母 / T 形螺栓

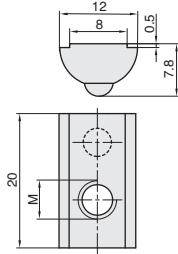
■ 后装弹珠螺母



库存

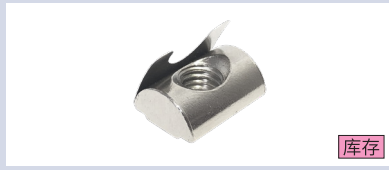
| 材质 | 表面处理 |
|----|------|
| 碳钢 | 镀锌 |

- 可以从型材的 T 形槽口处置入, 也可从型材端部直接置入, 用于弥补漏装的预置螺母。
- ▲ 如需镀锌 (-Z) 产品, 请联系销售工程师。



| 代号 | M | 参考重量 (g) |
|-----------|----|----------|
| BEE-30-M4 | M4 | 7.94 |
| BEE-30-M5 | M5 | 7.53 |
| BEE-30-M6 | M6 | 7.17 |
| BEE-30-M8 | M8 | 6.28 |

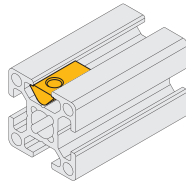
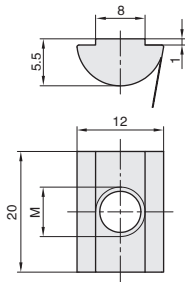
■ 弹片螺母



库存

| 材质 | 表面处理 |
|----|------|
| 碳钢 | 镀锌 |

- 可以从型材的 T 形槽口处置入, 也可从型材端部直接置入, 用于弥补漏装的预置螺母。



| 代号 | M | 参考重量 (g) |
|-----------|----|----------|
| BJE-30-M4 | M4 | 12 |
| BJE-30-M5 | M5 | 11.81 |
| BJE-30-M6 | M6 | 11.54 |
| BJE-30-M8 | M8 | 10.65 |

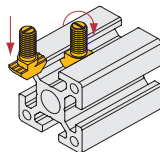
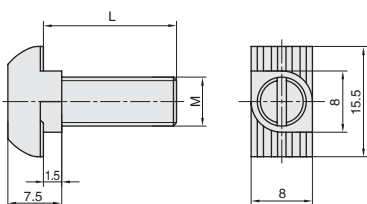
■ T 形螺栓



库存

| 材质 | 表面处理 |
|----|------|
| 碳钢 | 镀锌 |

- T 形螺栓可以从 T 形槽外部直接置入槽内, 因而装配效率高, 连接强度和可靠性也与 T 形螺母相当。
- ▲ 如需镀锌 (-Z) 产品, 请联系销售工程师。



| 代号 | M | L | 参考重量 (g) |
|--------------|----|----|----------|
| BFE-30-M6-12 | M6 | 12 | 6 |
| BFE-30-M6-16 | | 16 | 6.8 |
| BFE-30-M6-20 | | 20 | 7.6 |
| BFE-30-M6-25 | | 25 | 8.2 |
| BFE-30-M8-12 | M8 | 12 | 7.52 |
| BFE-30-M8-16 | | 16 | 8.73 |
| BFE-30-M8-20 | | 20 | 9.94 |
| BFE-30-M8-25 | | 25 | 11.55 |